



Aviso de construcción I-10, desde SR 85 a Verrado Way

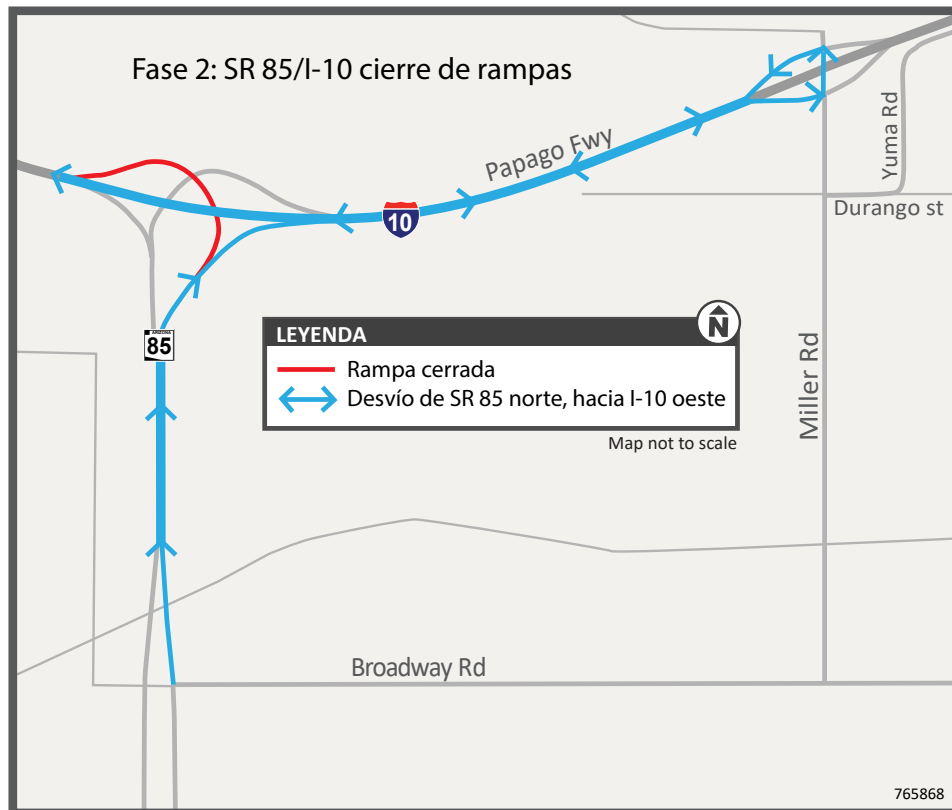
RECONSTRUCCIÓN DE RAMPAS I-10/SR 85 (FASE 2)

El Departamento de Transporte de Arizona (ADOT, por sus siglas en inglés) aconseja a los conductores que planifiquen su viaje durante el próximo cierre de la rampa en la SR 85 en dirección norte a la I-10 en dirección oeste como parte del proyecto de ampliación de la I-10, desde la SR 85 hasta Verrado Way. Este trabajo representa la Fase 2 de los cierres de rampas de la SR 85. La Fase 1 se completó el pasado mes de septiembre.

FASE 2: 19 de febrero - 13 de marzo. La siguiente rampa estará CERRADA:

- ▶ La rampa de la SR 85 en dirección norte a la I-10 en dirección oeste estará cerrada a partir de las 9 p.m. domingo 19 de febrero. Permanecerá cerrado hasta las 5 a.m. del lunes 13 de marzo.

Desviación: Los conductores en la SR 85 en dirección norte pueden usar la rampa hacia la I-10 en dirección este, salir en Miller Road e ingresar a la I-10 en dirección oeste.



MANTÉNGASE INFORMADO/CONTÁCTENOS

- ▶ **Correo electrónico:** JTucker2@azdot.gov
- ▶ **Teléfono:** Línea de Información del Proyecto ADOT: 855.712.8530
- ▶ **En línea:** Para recibir actualizaciones del proyecto y alertas de tráfico por correo electrónico, visite la página web del proyecto en azdot.gov/I10SR85toVerrado.
- ▶ **Por correo postal:** ADOT Communications, 1655 W. Jackson St., MD 126F, Phoenix, AZ 85007

Derechos Civiles/ADA: De acuerdo con el Título VI de la Ley de Derechos Civiles de 1964, la Ley de Estadounidenses con Discapacidades (ADA por sus siglas en inglés) y otras normas y leyes antidiscriminatorias, el Departamento de Transporte de Arizona (ADOT) no discrimina por motivos de raza, color, origen nacional, sexo, edad o discapacidad. Las personas que requieran asistencia (dentro de lo razonable) ya sea por el idioma o discapacidad deben ponerse en contacto con la Kimberly Larson 855.712.8530 o Projects@azdot.gov. Las solicitudes deben hacerse lo más antes posible para asegurar que el Estado tenga la oportunidad de hacer los arreglos necesarios.

22-766428