

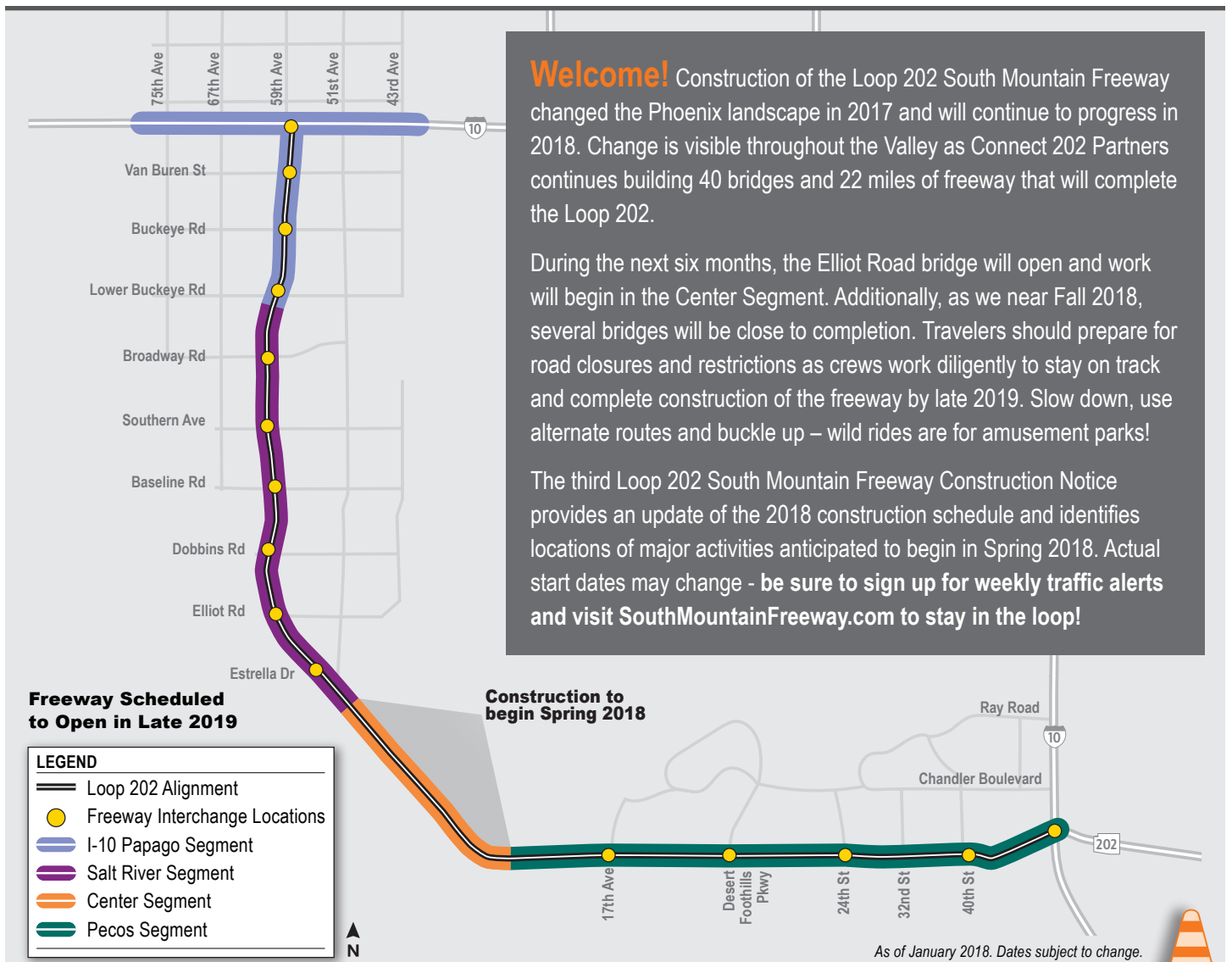
# CONSTRUCTION

Issue 3 | January 2018

# NOTICE



## CONSTRUCTION UNDERWAY IN MOST LOCATIONS



# I-10 PAPAGO SEGMENT

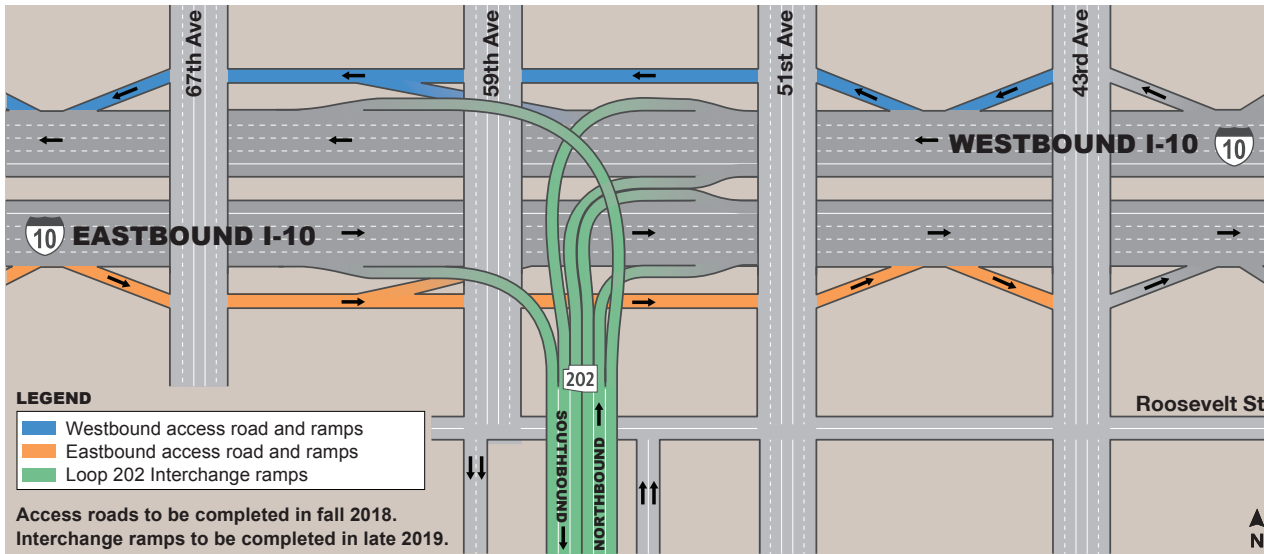
## Changes to I-10 Ramps

If you've driven on Interstate 10 in the West Valley, you have likely seen construction of the future Loop 202/I-10 Papago system interchange, which will continue through 2018. The new interchange will consist of six ramps, including two HOV direct connect ramps from northbound Loop 202 to eastbound I-10 and from westbound I-10 to southbound Loop 202. The interchange will also include new access roads providing connections between 51st and 67th avenues (see map).

Construction of the access roads will be completed over the next nine months, resulting in a change to how drivers access I-10 between 51st and 67th avenues. This work will require weekend closures of I-10 as well as long-term and permanent closures of existing on- and off- ramps. Direct access to I-10 from 59th Avenue will no longer be available when this work is complete.

Residents should check SouthMountainFreeway.com and AZ511 before traveling on I-10. Commuters can expect continued delays and should consider using alternative routes, Valley Metro express bus service or visiting SharetheRide.com for information on car and vanpools.

## Future Loop 202/I-10 Interchange



## Anticipated Traffic Restrictions

To complete the work currently scheduled through mid-2018, the following street and freeway restrictions and closures are anticipated. Actual dates and times of restrictions and closures will be published in the weekly traffic alerts.

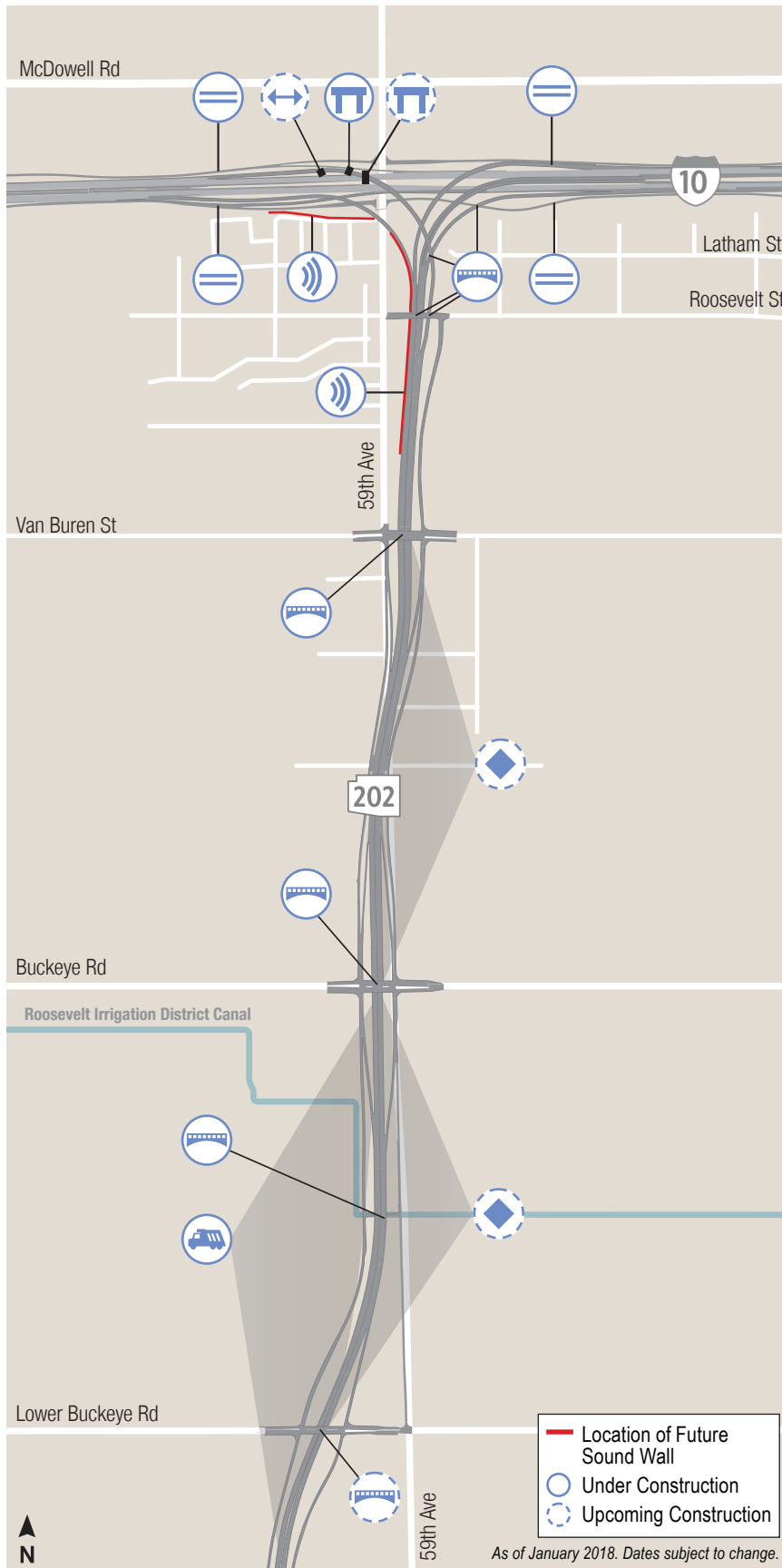
- Periodic weekend and night closures of I-10 Papago Freeway at 59th Avenue for bridge construction
- Extended closures of I-10 ramps from 67th to 51st avenues to allow reconstruction of existing ramps and construction of new access roads
- Permanent closure of 59th Avenue ramps after access roads open
- Truck dirt hauls at night along 59th Avenue
- Periodic restrictions on cross streets

## I-10 Papago Segment Construction Schedule

Construction Activities	2018		
	Early	Mid	Late
I-10 Access Roads	[Progress bar from Early to Mid-Late]		
Bridges	[Progress bar from Early to Late]		
Dirt Hauls	[Progress bar from Early to Late]		
Widening I-10	[Progress bar from Mid to Late]		
Sound Walls	[Progress bar from Early to Mid]		
Straddle Bents	[Progress bar from Early to Late]		
Utility Relocation	[Progress bar from Early to Late]		

As of January 2018. Dates subject to change.

## I-10 Papago Segment Ongoing and Upcoming Construction



Building piers for a bridge over the Roosevelt Irrigation District canal



Constructing a flyover ramp from northbound Loop 202 to westbound I-10



Forming the falsework for a straddle bent over I-10 Papago Freeway

# PECOS SEGMENT

## Anticipated Traffic Restrictions

To complete the work currently scheduled through mid-2018, the following street restrictions and closures are anticipated. Actual dates and times of restrictions and closures will be published in the weekly traffic alerts.

- Weekend and night closures of arterial cross streets to complete bridge construction
- Temporary traffic restrictions on Pecos Road, Desert Foothills Parkway and 17th Avenue during controlled rock blasting
- Lane restrictions on local streets for utility relocations
- Traffic shifts on Desert Foothills Parkway for bridge construction
- Truck dirt hauls at night along Pecos Road



Pouring the 40th Street bridge deck

## Pecos Segment Construction Schedule

Construction Activities	2018		
	Early	Mid	Late
Bridges	[Progress bar from start to end]		
Drainage Culvert	[Progress bar from start to end]		
Dirt Hauls	[Progress bar from start to end]		
Earthwork/Blasting	[Progress bar from start to mid-2018]		
Mainline Paving	[Progress bar from mid-2018 to end]		
Sound Walls	[Progress bar from start to end]		
Street Improvements	[Progress bar from start to end]		
Utility Relocation	[Progress bar from start to end]		
Desert Foothills Pkwy. Detour	[Progress bar from mid-2018 to end]		

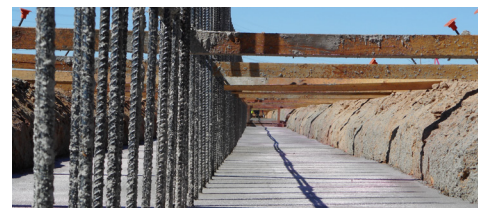
As of January 2018. Dates subject to change.



Completing the deck panels on the 17th Avenue bridge



Hauling dirt at night to build the freeway embankment



Setting the footing for the sound wall near 40th St.



Stacking block for the sound wall near 48th Street



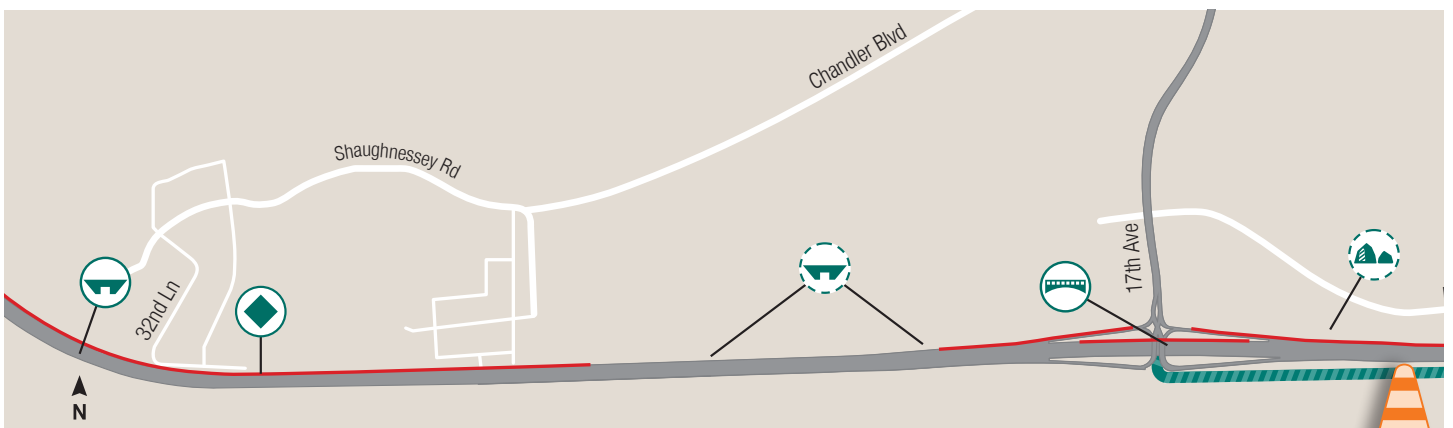
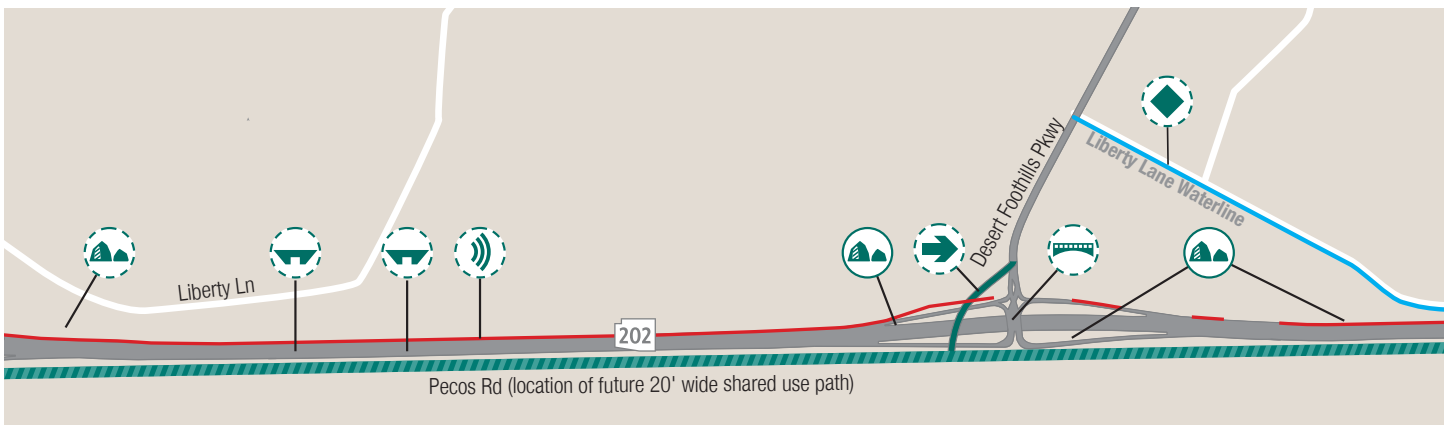
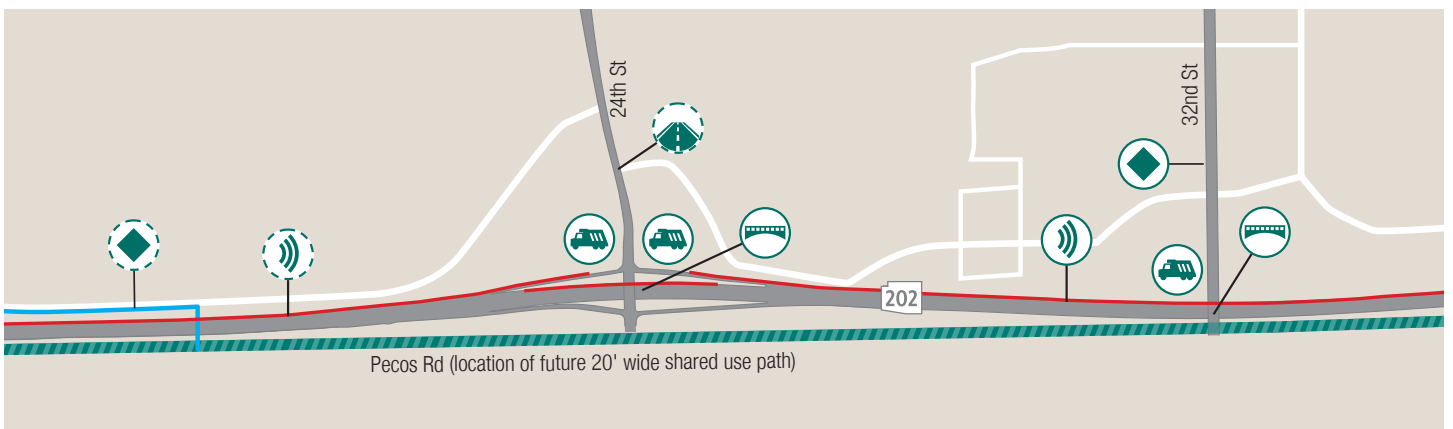
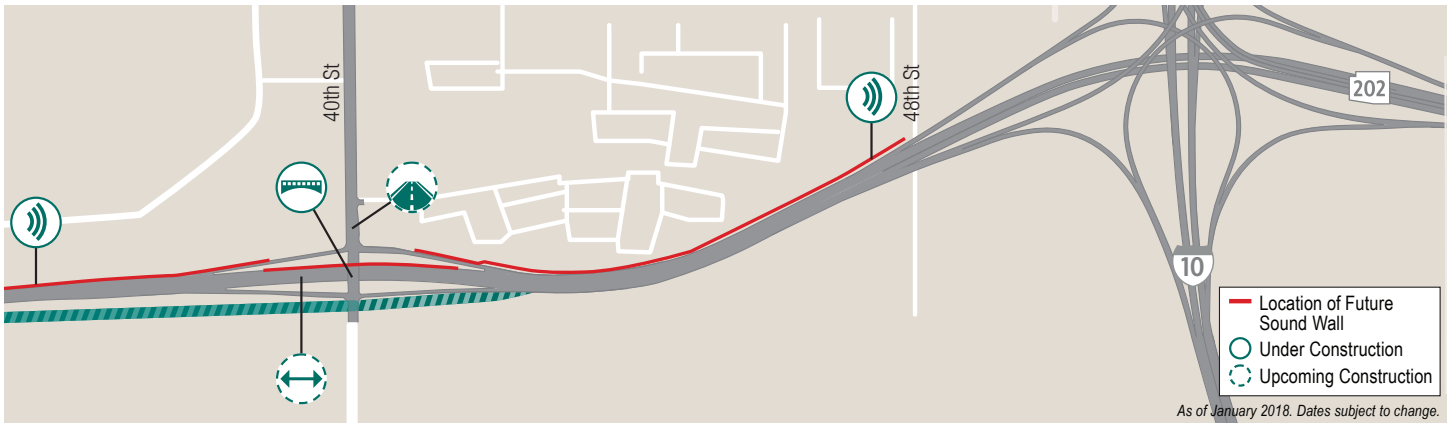
Transporting rock from controlled rock blasts



Placing a pre-cast culvert near 24th Street



### Pecos Segment Ongoing and Upcoming Activities



# SALT RIVER SEGMENT

## Anticipated Traffic Restrictions

To complete the work currently scheduled through mid-2018, the following street restrictions and closures are anticipated. Actual dates and times of restrictions and closures will be published in the weekly traffic alerts.

- Closure of Southern Avenue between 61st Avenue and 64th Place through March 2018
- Closure of Elliot Road west of 59th Avenue through March 2018
- Closure of Estrella Drive between 59th and 51st avenues for up to 150 days
- Traffic shifts on Baseline Road between 63rd and 59th avenues for bridge construction
- Truck dirt hauls at night along Broadway Road and 59th Avenue



Closing Southern Avenue to expedite construction of street improvements

## Salt River Segment Schedule

Construction Activities	2018		
	Early	Mid	Late
Bridges	[Progress bar spanning from Early to Late 2018]		
Dirt Hauls	[Progress bar spanning from Early to Late 2018]		
Drainage Culvert	[Progress bar spanning from Early to Late 2018]		
Earthwork	[Progress bar spanning from Early to Late 2018]		
Utility Relocation	[Progress bar spanning from Early to Late 2018]		
Sound Walls		[Progress bar spanning from Mid to Late 2018]	

As of January 2018. Dates subject to change.



Installing new drainage culvert at Elliot Road



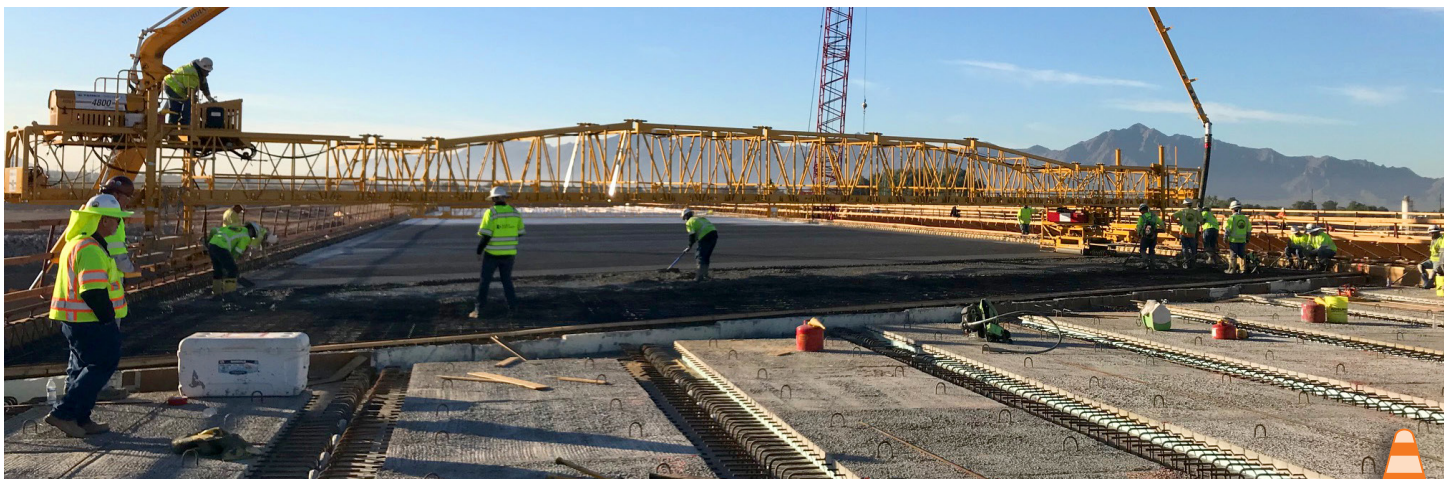
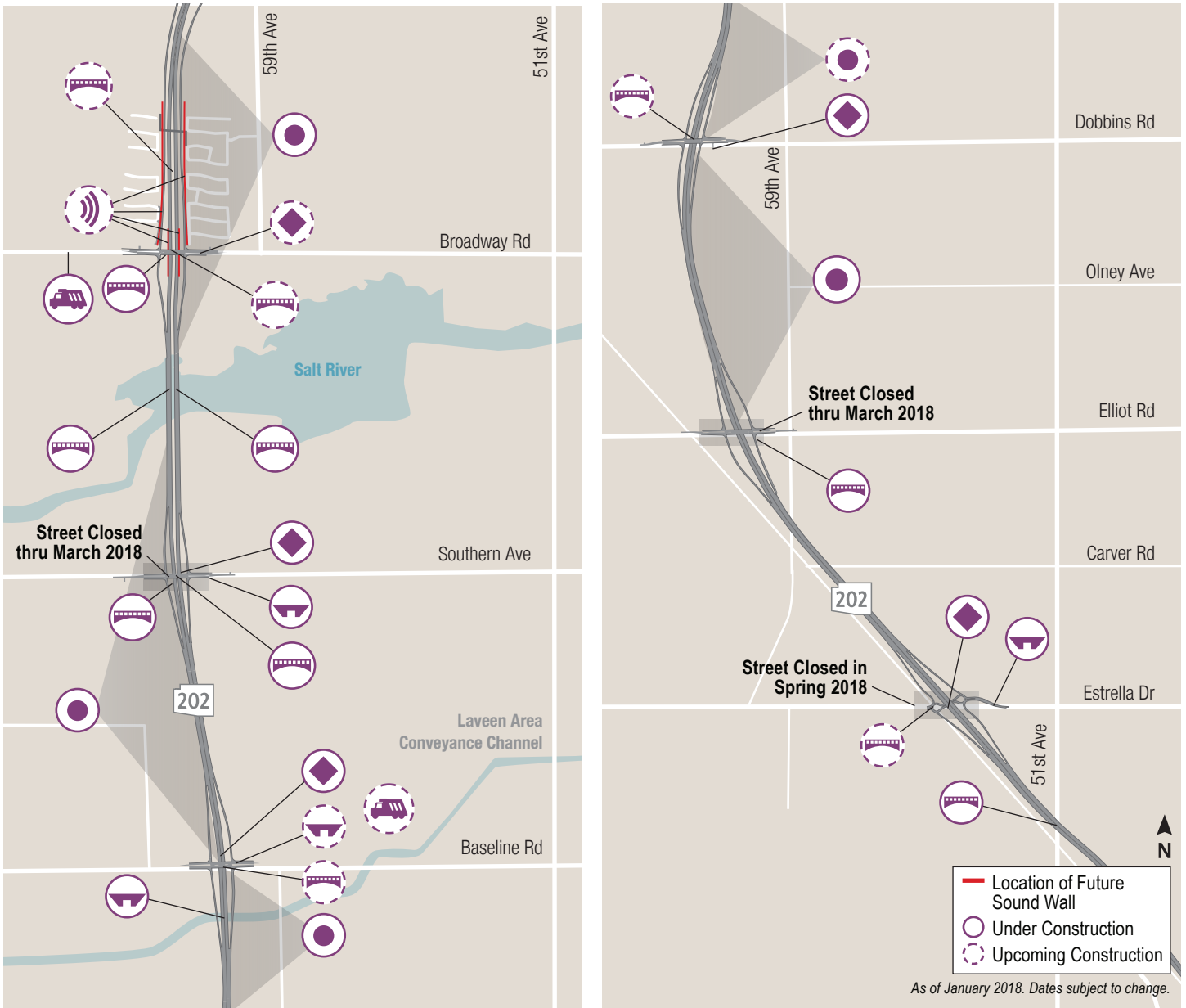
Digging to install drainage across Southern Avenue



Drilling shafts for bridge piers in the Salt River



## Salt River Segment Ongoing and Upcoming Activities



Finishing the concrete bridge deck on a Salt River bridge

## CENTER SEGMENT

Pre-construction activities in the Center Segment between 51st Avenue and 32nd Lane will begin in early 2018. These may include geotechnical borings, plant salvage and establishment of construction access roads. Construction activities are anticipated to begin in Spring 2018.



The Center Segment includes approximately three miles of new freeway.



The Arizona Department of Transportation, in partnership with the Arizona Game and Fish Department, Gila River Indian Community Department of Environmental Quality, South Mountain Park/Preserve and the City of Phoenix, is working to relocate as many chuckwallas as possible prior to the start of construction in the Center segment in early 2018.

LOOP 202  
*South Mountain*  
Freeway

**SIGN UP FOR WEEKLY**  
**TRAFFIC ALERTS**

[www.SouthMountainFreeway.com/FollowUs](http://www.SouthMountainFreeway.com/FollowUs)

<p> Like us on Facebook: @SouthMountainFreeway</p> <p> Follow us on Instagram: @SouthMountainFreeway</p> <p> Website: <a href="http://www.SouthMountainFreeway.com" style="color: white; text-decoration: none;">www.SouthMountainFreeway.com</a></p>	<p> Hotline: 1-855-SMF-L202 (1-855-763-5202)</p> <p> En español: 623-239-4558</p> <p> Email: <a href="mailto:SMFinfo@C202P.com" style="color: white; text-decoration: none;">SMFinfo@C202P.com</a></p>
---	--

*Pursuant to Title VI of the Civil Rights Act of 1964, and the Americans with Disabilities Act, ADOT and C202P do not discriminate on the basis of race, color, national origin, age, sex or disability. Persons who require reasonable accommodations based on language or disability should contact the South Mountain Freeway project team at 1-855-763-5202 or SMFinfo@C202P.com. Si usted necesita la ayuda de un traductor o interprete en español para la reunion, por favor comuníquese al 623-239-4558.*





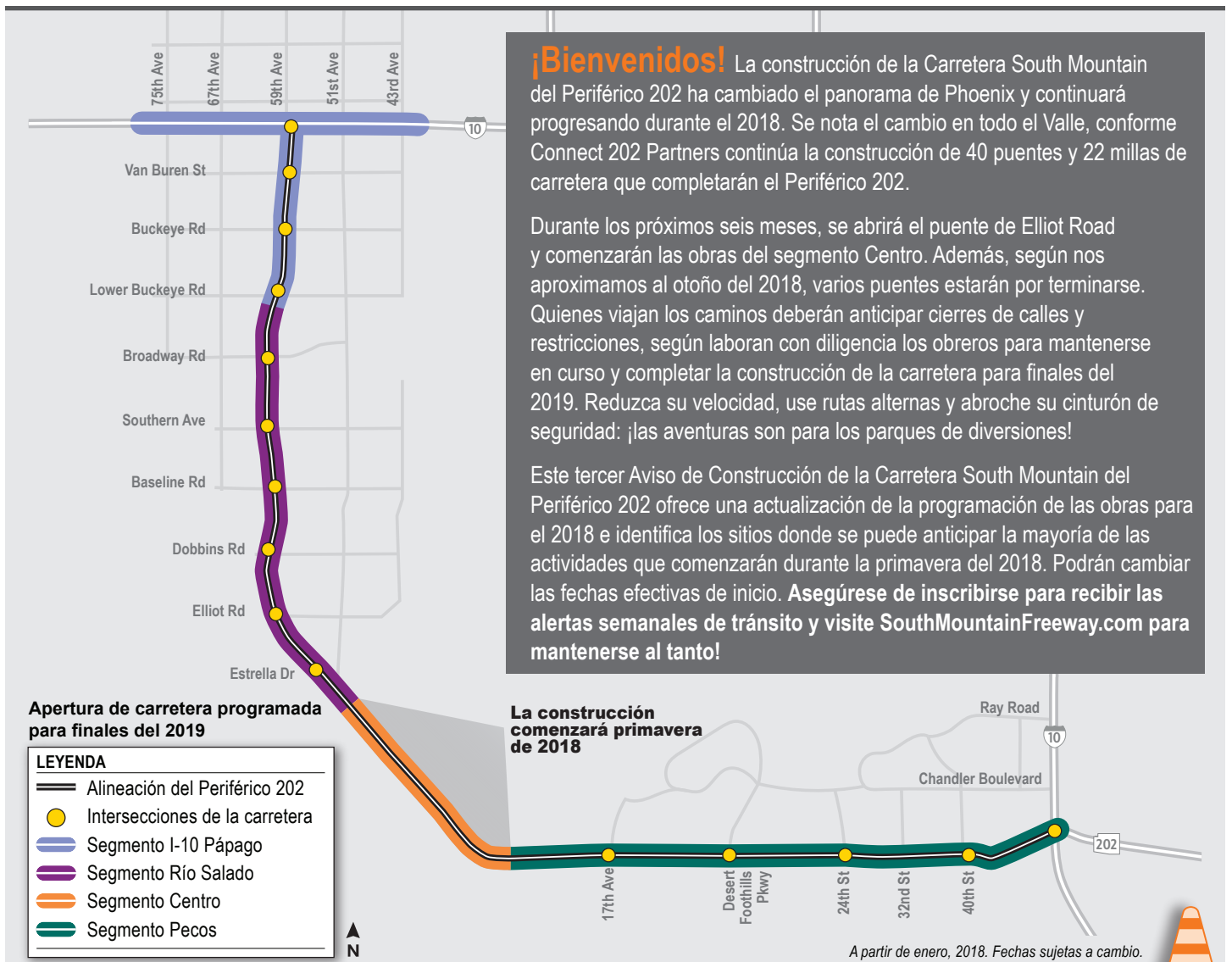
AVISO

3a Edición | Enero 2018

DE CONSTRUCCIÓN



LAS OBRAS VAN EN CAMINO EN LA MAYORÍA DE LOS SITIOS



**¡Bienvenidos!** La construcción de la Carretera South Mountain del Periférico 202 ha cambiado el panorama de Phoenix y continuará progresando durante el 2018. Se nota el cambio en todo el Valle, conforme Connect 202 Partners continúa la construcción de 40 puentes y 22 millas de carretera que completarán el Periférico 202.

Durante los próximos seis meses, se abrirá el puente de Elliot Road y comenzarán las obras del segmento Centro. Además, según nos aproximamos al otoño del 2018, varios puentes estarán por terminarse. Quienes viajan los caminos deberán anticipar cierres de calles y restricciones, según laboran con diligencia los obreros para mantenerse en curso y completar la construcción de la carretera para finales del 2019. Reduzca su velocidad, use rutas alternas y abroche su cinturón de seguridad: ¡las aventuras son para los parques de diversiones!

Este tercer Aviso de Construcción de la Carretera South Mountain del Periférico 202 ofrece una actualización de la programación de las obras para el 2018 e identifica los sitios donde se puede anticipar la mayoría de las actividades que comenzarán durante la primavera del 2018. Podrán cambiar las fechas efectivas de inicio. **Asegúrese de inscribirse para recibir las alertas semanales de tránsito y visite [SouthMountainFreeway.com](http://SouthMountainFreeway.com) para mantenerse al tanto!**

# SEGMENTO I-10 PÁPAGO

## Cambios a las rampas de la I-10

Si ha manejado sobre la Interestatal 10 en el West Valley, seguramente habrá visto la construcción del intercambio del futuro Periférico 202 y la I-10 Pápago, que continuará durante el 2018. El nuevo intercambio consistirá de seis rampas, que incluyen dos rampas de conexión directa de carriles HOV del Periférico 202 hacia el norte y la I-10 al este, y de la I-10 al oeste al Periférico 202 al sur. El intercambio también incluirá nuevas vías de acceso que proporcionarán conexiones entre las avenidas 51 y 67 (consulte el mapa).

La construcción de las vías de acceso se completará durante los próximos nueve meses, que resultarán en cambios en la manera en que los conductores tienen acceso a las avenidas 51 y 67. Este trabajo requerirá cierres de la I-10 en fines de semana, así como cierres a largo plazo y permanentes de rampas existentes de ingreso y egreso. Ya no estará disponible el acceso directo a la I-10 de la Avenida 59 al cumplirse este trabajo.

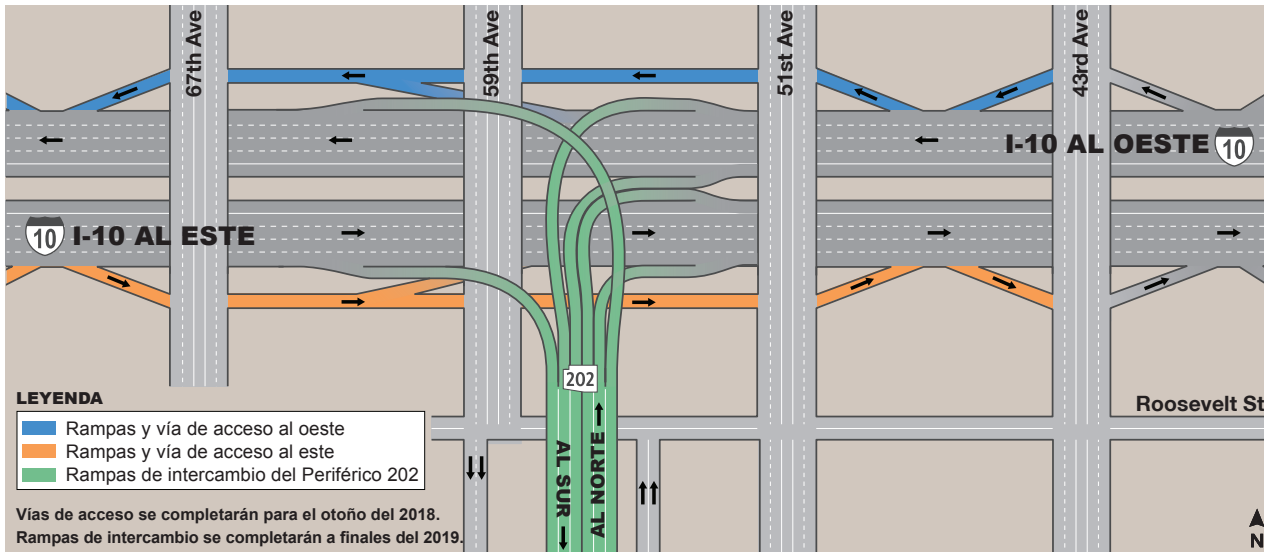
Se recomienda que los residentes consulten [SouthMountainFreeway.com](http://SouthMountainFreeway.com) y [AZ511](http://AZ511) antes de viajar sobre la I-10. Quienes viajan al trabajo y la escuela pueden anticipar retrasos continuos y deben considerar usar rutas alternativas, el servicio de autobús exprés de Valley Metro, o visitar [SharetheRide.com](http://SharetheRide.com) para información sobre viajes compartidos en auto y camioneta.

## Restricciones de tránsito que se pueden anticipar

Para cumplir el trabajo que actualmente está programado para mediados del 2018, se puede anticipar los siguientes cierres y restricciones de tránsito. Se publicarán las fechas y horas efectivas de los cierres y las restricciones en las alertas de tránsito semanales.

- Cierres de la Carretera 1-10 Pápago a la altura de la Avenida 59, de noche y en fines de semana, para construcción del puente.
- Cierres prolongados de las rampas de la I-10, de la avenida 67 a la 51, para permitir la reconstrucción de rampas existentes y construcción de nuevas vías de acceso.
- Clausura permanente de las rampas de la Avenida 59 después de abrirse las vías de acceso.
- Camiones de acarreo de tierra de noche a lo largo de la Avenida 59.
- Restricciones periódicas sobre las calles laterales.

## Futura intersección del Periférico 202 y la I-10

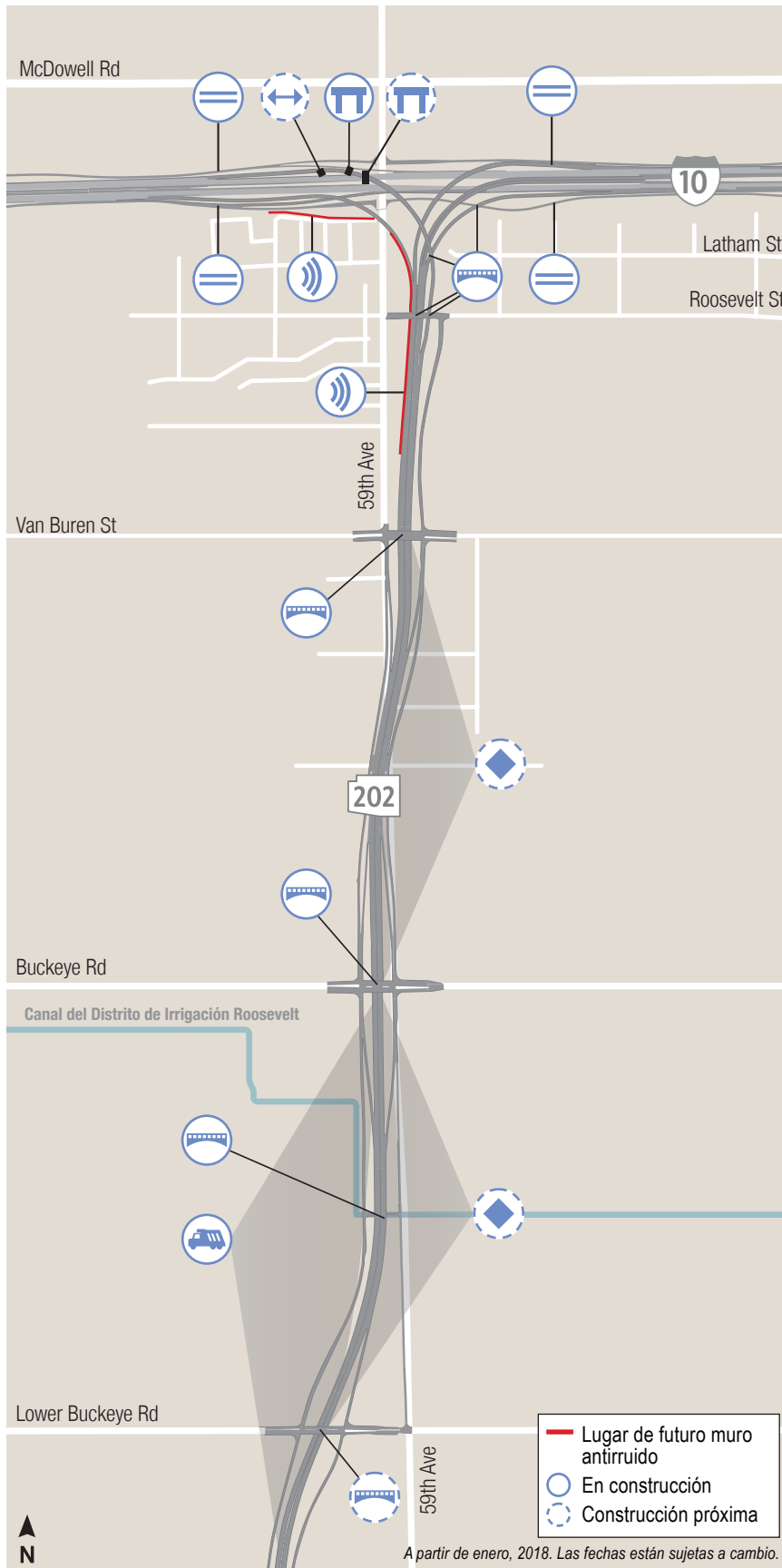


## Programación de obras del segment I-10 Pápago

Actividades de construcción	2018		
	A principios	A mediados	A finales
Vías de acceso a la I-10	[Barra azul que cubre todo el periodo]		
Puentes	[Barra azul que cubre todo el periodo]		
Acarreos de tierra	[Barra azul que cubre todo el periodo]		
Ampliación de la I-10	[Barra azul que cubre todo el periodo]		
Muros antirruído	[Barra azul que cubre todo el periodo]		
Pilas tipo caballete	[Barra azul que cubre todo el periodo]		
Reubicación de servicios públicos	[Barra azul que cubre todo el periodo]		

A partir de enero, 2018. Las fechas están sujetas a cambio.

## Construcción actual y próxima del segmento I-10 Pápago



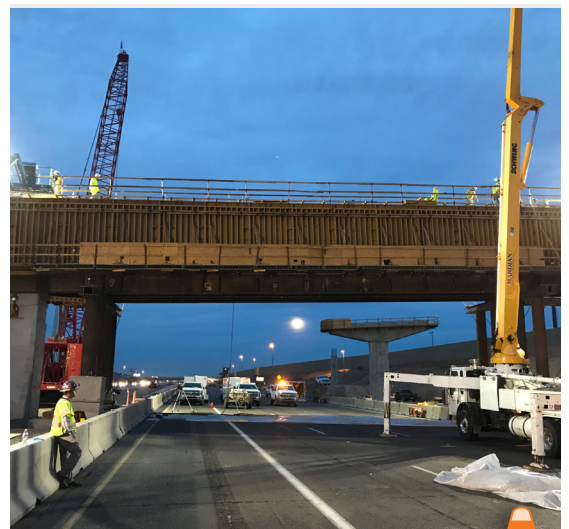
A partir de enero, 2018. Las fechas están sujetas a cambio.



Construcción de pilas para un puente sobre el canal del Distrito de Irrigación Roosevelt



Construcción de una rampa a desnivel del Periférico 202 hacia el norte, a la I-10 hacia el oeste



Formación del falso puente para un caballete sobre la Carretera I-10 Pápago

# SEGMENTO PECOS

## Restricciones de tránsito que se pueden anticipar

Para cumplir el trabajo que actualmente está programado para mediados del 2018, se puede anticipar los siguientes cierres y restricciones de tránsito. Se publicarán las fechas y horas efectivas de los cierres y las restricciones en las alertas de tránsito semanales.

- Cierres de calles arteriales transversales en fin de semana y de noche para completar la construcción de puentes.
- Restricciones temporales de tránsito sobre Pecos Road, Desert Foothills Parkway y la Avenida 17 durante la voladura controlada de roca.
- Restricciones de carril en calles locales para la reubicación de los servicios públicos.
- Desplazamiento del tráfico sobre Desert Foothills Parkway para la construcción del puente.
- Camiones para acarreo de tierra a lo largo de Pecos Road.



Vertiendo la plataforma del puente de la Calle 40

## Programación de obras del segmento Pecos

Actividades de construcción	2018		
	A principios	A mediados	A finales
Puentes	[Green arrow spanning from start to end of 2018]		
Alcantarilla	[Green arrow spanning from start to end of 2018]		
Acarreos de tierra	[Green arrow spanning from start to end of 2018]		
Voladura y movimiento de tierra	[Green arrow spanning from start to mid-2018]		
Pavimentación de línea principal	[Green arrow spanning from mid-2018 to end of 2018]		
Muros antirruído	[Green arrow spanning from start to end of 2018]		
Mejoras viales	[Green arrow spanning from start to end of 2018]		
Reubicación de servicios públicos	[Green arrow spanning from start to end of 2018]		
Desviación de Desert Foothills Pkwy	[Green arrow spanning from mid-2018 to end of 2018]		

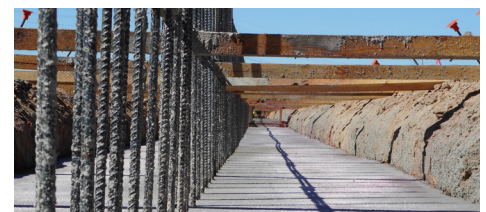
A partir de enero, 2018. Las fechas están sujetas a cambio.



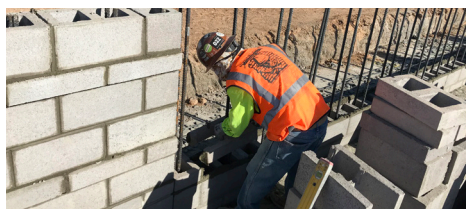
Completando las plataformas del puente de la Avda. 17



Acarreo de tierra de noche para el terraplén de la carretera



Colocación de la base del muro antirruído cerca de la Calle 40



Apilando bloques para el muro antirruído cerca de la Calle 48

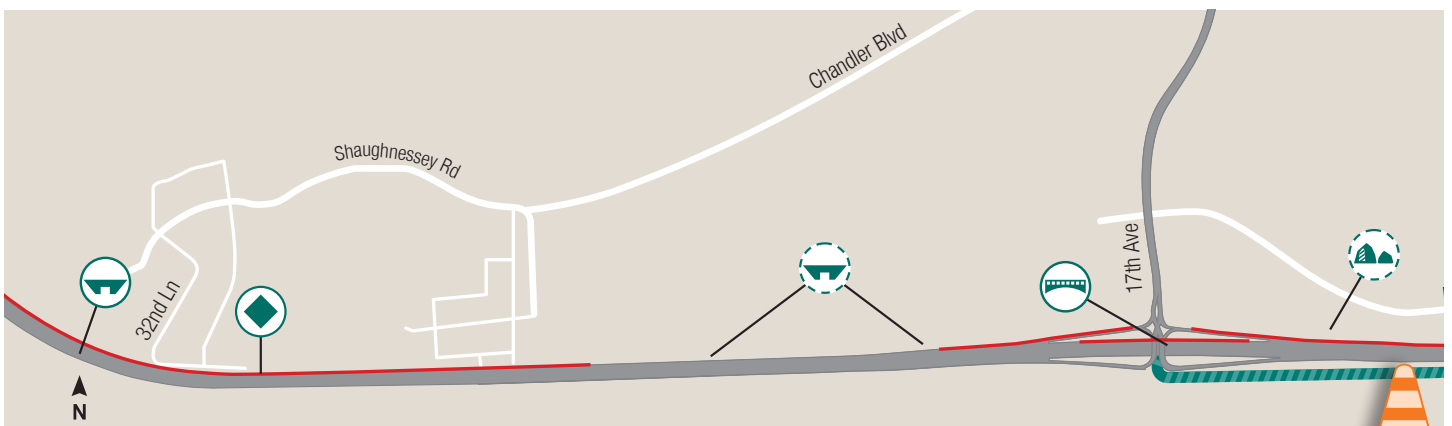
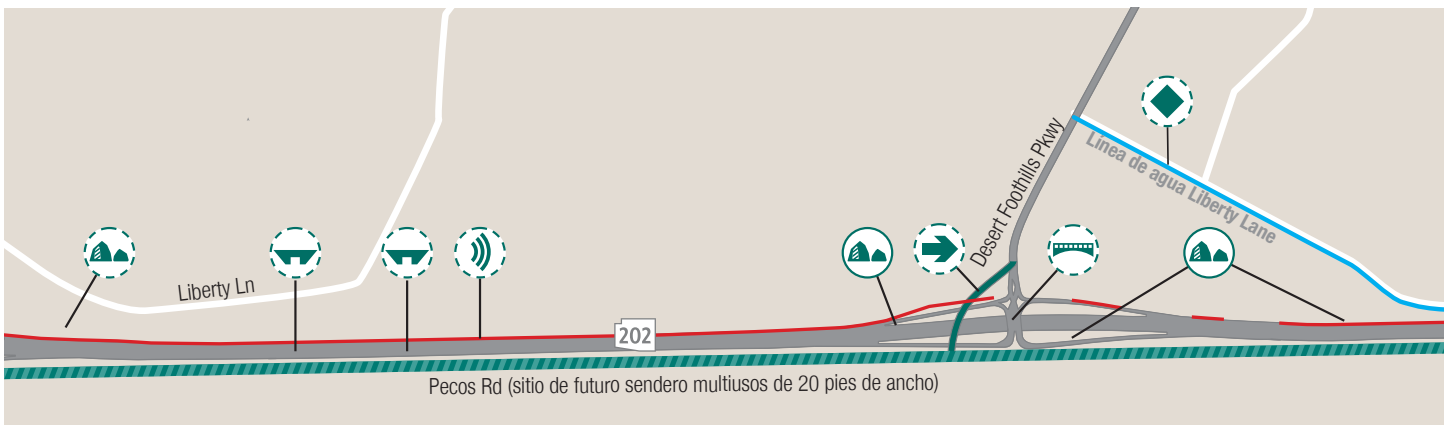
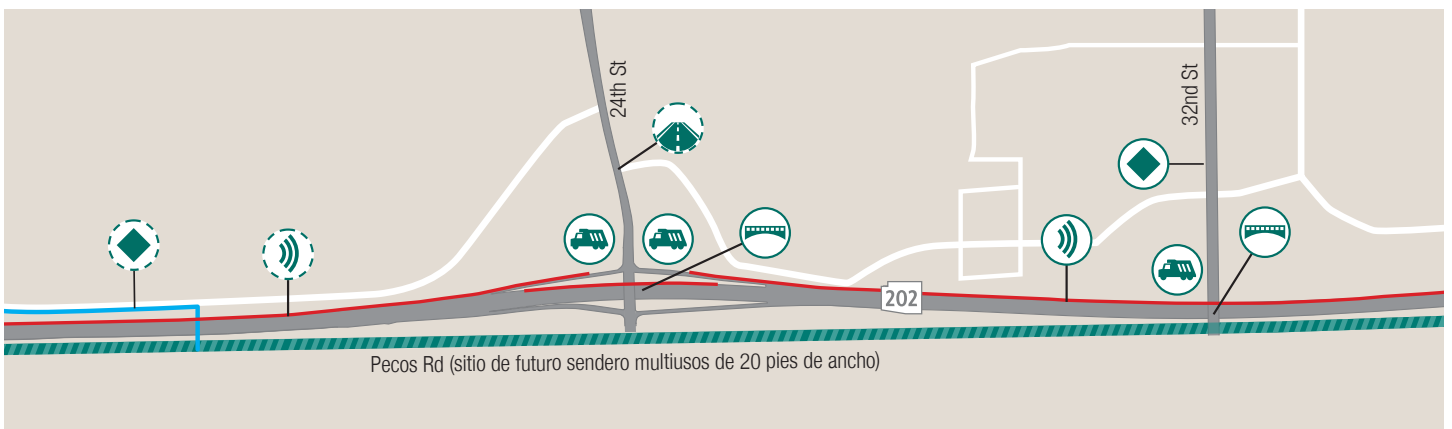
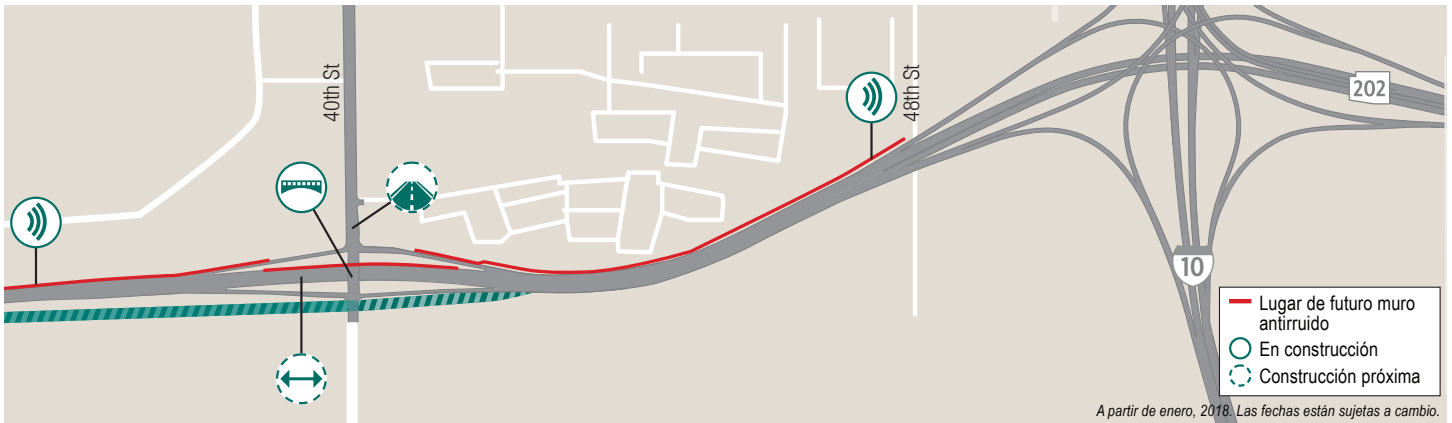


Transporte de roca de la voladura controlada de roca



Colocación de alcantarilla premoldeada cerca de la Calle 24

**Construcción actual y próxima del segmento Pecos**



# SEGMENTO RÍO SALADO

## Restricciones de tránsito que se pueden anticipar







Para cumplir el trabajo que actualmente está programado para mediados del 2018, se puede anticipar los siguientes cierres y restricciones de tránsito. Se publicarán las fechas y horas efectivas de los cierres y las restricciones en las alertas de tránsito semanales.

- Cierre de la Avenida Southern entre la Avenida 61 y 64th Place, hasta marzo, 2018.
- Cierre de Elliot Road al oeste de la Avenida 59, hasta marzo, 2018.
- Cierre de Estrella Drive entre las avenidas 59 y 51, por hasta 150 días.
- Desplazamiento de tráfico sobre Baseline Road entre las avenidas 63 y 59 para la construcción de puentes.
- Camiones para acarreo de tierra de noche a lo largo de Broadway Road y la Avenida 59.



Cierre de la Avenida Southern para acelerar la construcción de la calle

## Programación del segmento Río Salado

Actividades de construcción	2018		
	A principios	A mediados	A finales
 Puentes	→		
 Acarreos de tierra	→		
 Alcantarilla	→		
 Movimiento de tierra	→		
 Reubicación de servicios públicos	→		
 Muros antirruído	→		

A partir de enero, 2018. Las fechas están sujetas a cambio.



Instalación de la alcantarilla en Elliot Road

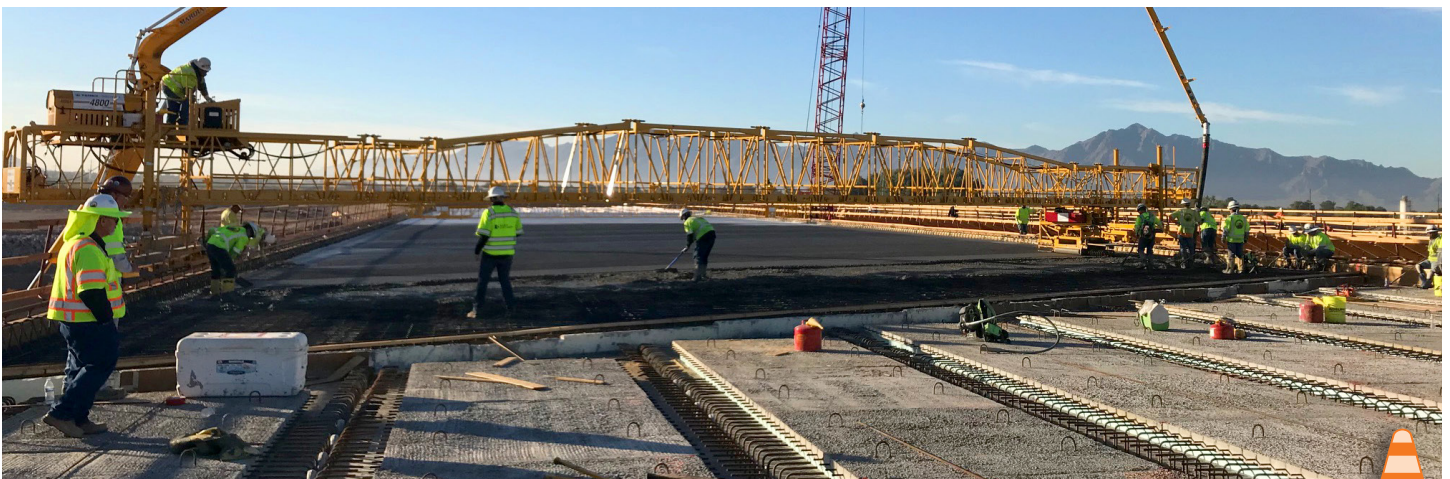
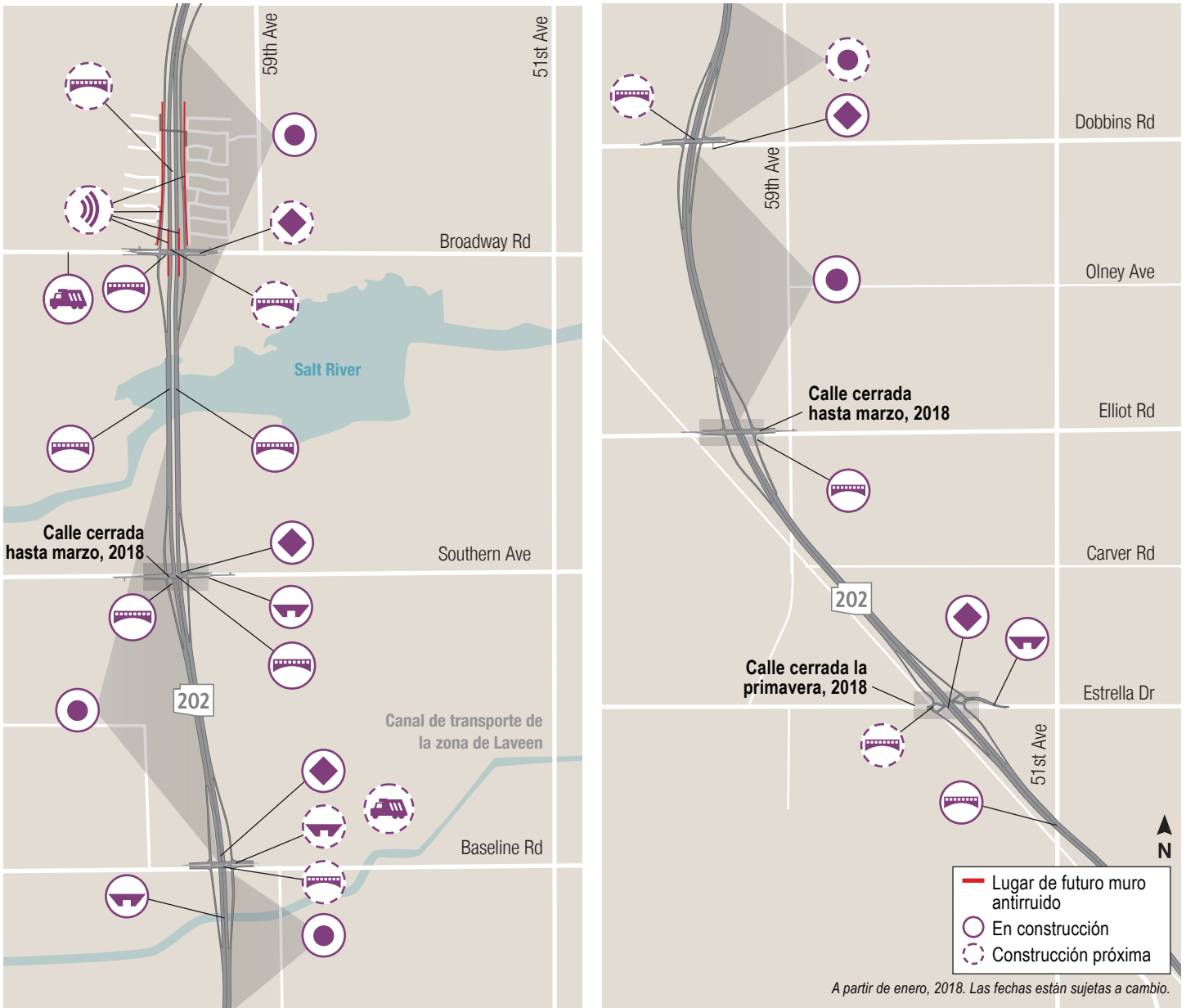


Excavación para instalar drenaje a través de la Avenida Southern



Excavación en el Río Salado para muelles del Puente

## Actividades actuales y próximas del segmento Río Salado



Terminando la plataforma de concreto del puente del Río Salado

## SEGMENTO CENTRO

Comenzarán actividades preconstructivas en el segmento Centro entre la Avenida 51 y 32nd Lane a principios del 2018. Estas podrán incluir perforaciones, salvamento de plantas y establecimiento de vías de acceso de obras. Se anticipa que se iniciarán las actividades de obras en la primavera del 2018.



El Segmento Centro incluye aproximadamente tres millas de nueva carretera.



El Departamento de Transporte de Arizona, junto con el Departamento de Caza y Pesca de Arizona, el Departamento de Calidad del Medio Ambiente de la Comunidad Indígena del Río Gila, el Parque y Reserva de South Mountain y la Municipalidad de Phoenix, están trabajando para reubicar tantos chuckwallas como sea posible antes de iniciar las obras de construcción en el segmento Centro a principios del 2018.

LOOP 202

*South Mountain*  
Freeway

**SUSCRÍBASE PARA RECIBIR**  
**ALERTAS DE TRÁNSITO SEMANALES**

[www.SouthMountainFreeway.com/FollowUs](http://www.SouthMountainFreeway.com/FollowUs)

 Denos *Like* en Facebook: @SouthMountainFreeway

 Síguenos en Instagram: @SouthMountainFreeway

 Sitio web: [www.SouthMountainFreeway.com](http://www.SouthMountainFreeway.com)

 Línea directa: 1-855-SMF-L202 (1-855-763-5202)

 En español: 623-239-4558

 Correo electrónico: [SMFInfo@C202P.com](mailto:SMFInfo@C202P.com)

De conformidad con el Título VI de la Ley de Derechos Civiles de 1964 y la Ley sobre Estadounidenses con Discapacidades, ADOT y C202P no discriminan con base en la raza, color, origen nacional, edad, sexo, o discapacidad. Personas que requieran adecuaciones razonables de idioma o por discapacidad deberán comunicarse con el Equipo del Proyecto de la Carretera South Mountain al 1-855-763-5202 o [SMFInfo@C202P.com](mailto:SMFInfo@C202P.com) Si usted necesita la asistencia de un traductor o intérprete en español para la reunión, por favor comuníquese al 623-239-4558.



AVISO DE CONSTRUCCIÓN